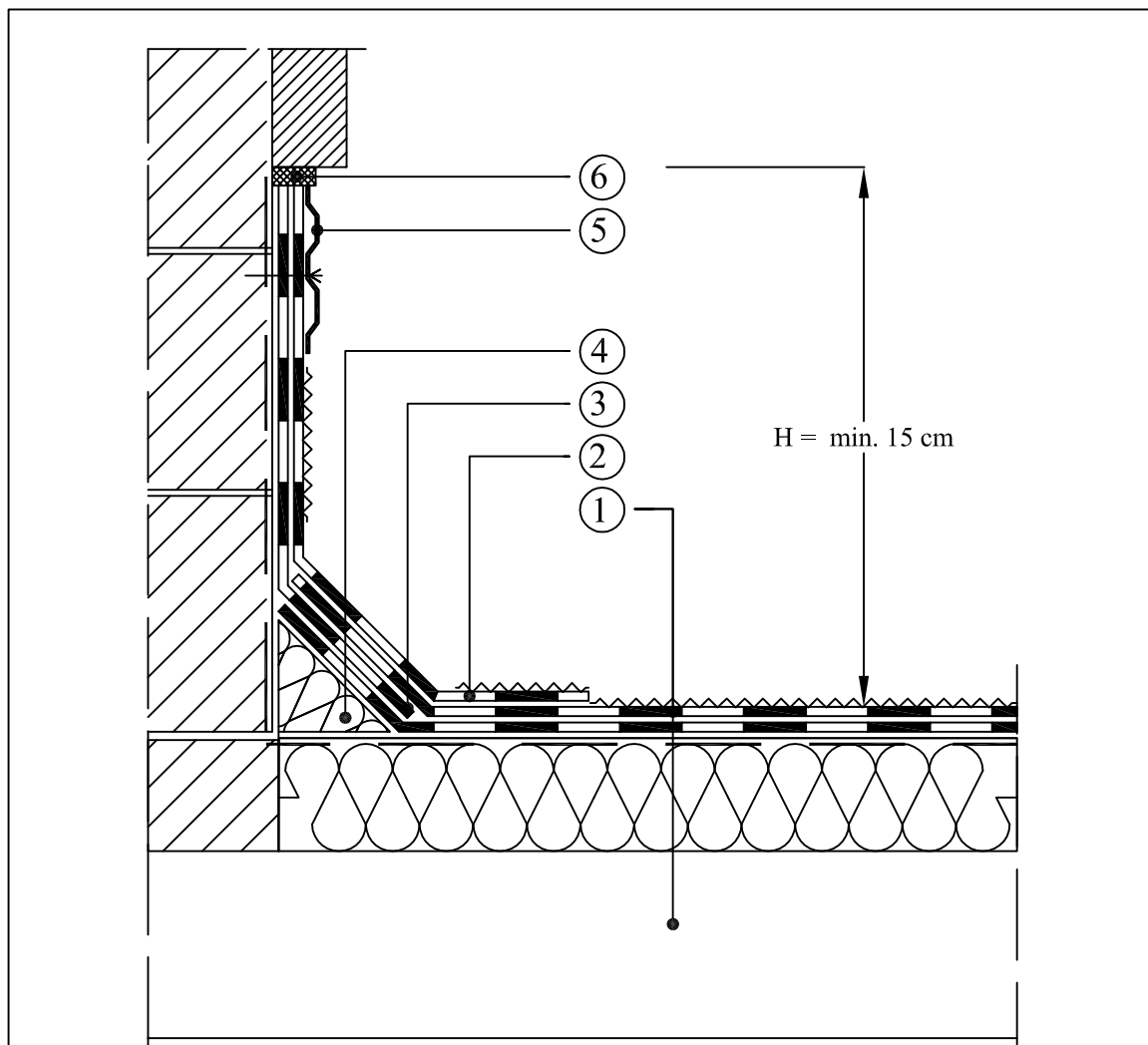


OBRÓBKA BLACHARKI PRZY KOMINACH MUROWANYCH



1. Pokrycie
2. Papa wierzchniego krycia zgrzewalna
3. Papa podkładowa zgrzewalna
4. Klin styropianowy min. 6 x 6 cm
5. Listwa dociskowa aluminiowa na kołki śr. 8 mm co 20cm
6. Kit trwale plastyczny

Z.P. i U.B. BENBUD inż. Benedykt Reder ul. Ks. dr Wł. Łęgi 1/27 86-300 Grudziądz	Tytuł rys.:	OBRÓBKA BLACHY PRZY KOMINACH	Skala:
	Inwestycja	Remont świetlicy wiejskiej w Przestawicach (gmina Łasin)	Data: 23.08.2010
	Adres:	Przestawice gmina Łasin	
	Inwestor:	Gmina Łasin Ul. Radzyńska 2, 86-320 Łasin	
	Projektant	inż. Benedykt Reder UPR. PROJ. UAN-IV/8346113/T0/88	Nr rys.: B-17
	Opracowanie:	mgr inż. Radosław Głowacki	
	Branża:	PROJEKT BUDOWLANO – WYKONAWCZY	